

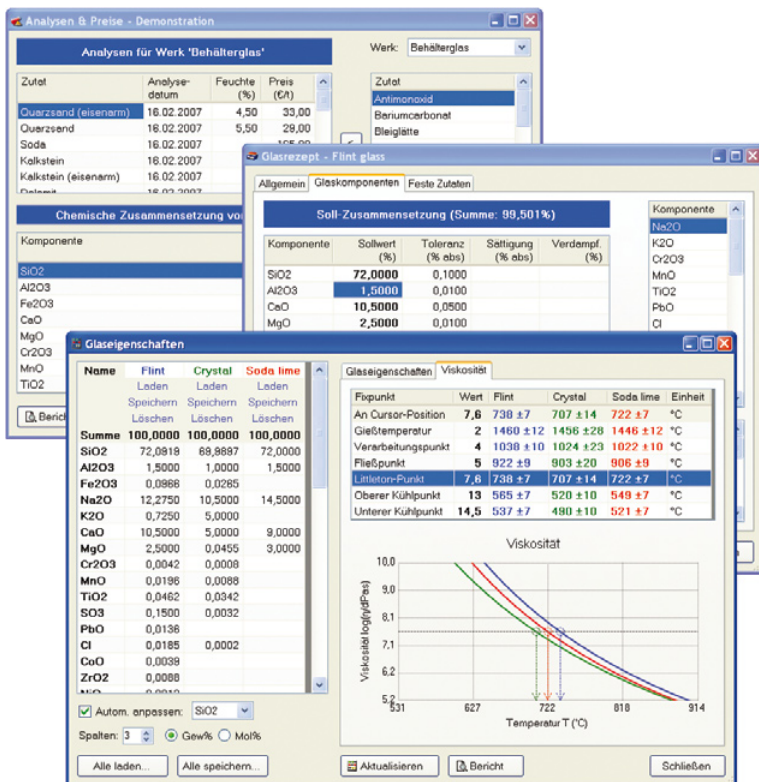


# BatchMaker® Qualität ist berechenbar

## Software zur Berechnung und Optimierung von Gemengerezepten und Glaseigenschaften

Angesichts ständig steigender Rohstoff- und Energiepreise kommt der Gemengeberechnung bei der Glasherstellung eine große wirtschaftliche Bedeutung zu.

Mit BatchMaker® Suite und der Basisversion BatchMaker® Express stehen der Glasindustrie Standardlösungen zur einfachen und zuverlässigen Berechnung von Gemengerezepten und Glaseigenschaften zur Verfügung.



## Ihre Vorteile

Schnelle und einfache Berechnung  
von Gemengesätzen

Zuverlässige Vorhersage wichtiger  
Glaseigenschaften

Optimierung der Qualität durch  
Stabilisierung der Glaschemie

Minimierung der  
Gemenge- und Energiekosten

Moderne und komfortable  
Windows®-Bedienoberfläche

Einfacher Datenaustausch mit Labor  
und Gemengehaus



## Merkmale und Varianten

Allgemein	Express	Suite
Komfortable grafische Bedienoberfläche	ja	ja
Datenspeicherung im offenen XML-Format	ja	ja
Berichtgenerierung im HTML-Format	ja	ja
Benutzerdefinierte Berichtvorlagen (XSL)		ja
Online-Hilfe und umfangreiche Beispieldateien		ja
Integrierter Datei- und Fenstermanager		ja*
Stammdaten & Analysen	Express	Suite
Definition von beliebig vielen Rohstoffen und Scherbenarten	ja	ja
Verwaltung und Zuordnung von Werken, Schmelzöfen und Glasarten		ja
Definition von Redoxfaktoren für Rohstoffe und Scherbenarten		ja
Definition von Soll- und Grenzwerten für chemische Analysen		ja
Angabe von rohstoffbezogenen Verdampfungsfaktoren		ja
Liste der chemischen Komponenten beliebig veränder- und erweiterbar		ja
Zusammenfassung von Oxiden mit ähnlicher Wirkung im Glas	nur R <sub>2</sub> O	ja
Eingabe der chemischen Zusammensetzung für jede Zutat	ja	ja
Angabe von Analysedatum, Feuchte und Preis		ja
Werksbezogene Analysen mit Kopierfunktion		ja
Glasrezept	Express	Suite*
Angabe von Sollwerten für chemische Komponenten	ja	ja
Automatische Sollwertanpassung bei der Gemengeberechnung	nur SiO <sub>2</sub>	ja
Automatische Berechnung der Rohstoffeinwaagen bezogen auf eine Glasmenge	ja	ja
Berechnung bezogen auf die Mischerkapazität oder eine wählbare Grundzutat		ja
Angabe von Toleranzen mit Überprüfung während der Berechnung		ja
Rezeptbezogene Verdampfungsfaktoren und Sättigungsgrenzen		ja
Mehrere Trägerrohstoffe pro Komponente mit Angabe des Mischverhältnisses		ja
Feste Zugaben in kg (z.B. für Läuter- oder Reduktionsmittel)	ja	ja
Variable Zugaben als Glasanteil (z.B. für feste Scherbenanteile)		ja
Variable Zugaben relativ zu anderen Zutaten oder chemischen Komponenten		ja
Gemengesatz	Express	Suite*
Manuelle Eingabe der Rohstoffeinwaagen	ja	ja
Berechnung der theoretischen Glaszusammensetzung (Synthese)	ja	ja
Berechnung der molaren Glaszusammensetzung		ja
Berechnung der mittleren chemischen Zusammensetzung des Gemenges		ja
Berechnung von Einsatz und Schmelzverlust pro chemischer Komponente		ja
Berechnung der Redoxzahl des Gemenges		ja
Berechnung der Rohstoff-Schmelzverluste (absolut in kg und relativ in %)	ja	ja
Berechnung der resultierenden Glasmengen und Glasanteile	ja	ja
Berechnung von Gemengekosten und Glaspreis		ja
Neuberechnung auf Grundlage geänderter Analysen (Korrekturtest)		ja
Konfigurierbare Bericht- und Exportfunktion		ja
Glaseigenschaften	Express	Suite*
Berechnung der Viskositätskurve und Standard-Viskositätsfixpunkte	ja	ja
Berechnung der Wärmeausdehnung, Dichte, Brechzahl, Dispersion und Abbe-Zahl	ja	ja
Berechnung der Temperaturwechselbeständigkeit		ja
Berechnung der chemischen Beständigkeit und hydrolytischen Klasse		ja
Berechnung von Elastizitäts-, Schub-, Kompressionsmodul und Poissonzahl		ja
Berechnung der molaren und spezifischen Wärmekapazität bei 20 °C und 800 °C		ja
Berechnung der Oberflächenspannung bei 1300 °C		ja
Berechnung der Liquidus-Temperatur		ja
Berechnung der elektrischen Leitfähigkeit zwischen 1000 °C und 1400 °C		ja
Berechnung wichtiger Verarbeitungskennzahlen für Behälterglas		ja
Benutzerdefinierte Fixpunkte für Viskosität und elektrische Leitfähigkeit		ja
Berechnung und Ausgabe von Fehlerintervallen		ja
Überprüfung der Anwendungsgrenzen mit Hervorhebung	ja	ja
Detaillierte Ausgabe der überschrittenen Anwendungsgrenzen		ja
Glaseigenschaftsrechner	Express	Suite*
Eingabe und Vergleich mehrerer Glaszusammensetzungen in Masse-%	bis 3	bis 20
Eingabe optional in Mol-% mit automatischer Umrechnung		ja
Automatische 100%-Anpassung einer wählbaren chemischen Komponente	nur SiO <sub>2</sub>	ja
Direkter tabellarischer Vergleich der resultierenden Glaseigenschaften	ja	ja
Direkter grafischer Vergleich der Viskositätskurven mit Cursor- und Zoomfunktion	ja	ja
Rohstoffbedarfsrechner	Express	Suite*
Angabe von Tagestonnage und Zeitraum für beliebig viele Gemengesätze		ja
Berechnung des resultierenden Bedarfs an Rohstoffen und Scherben		ja
Berechnung der Gemengekosten		ja

\* Funktion in BatchMaker® Suite nur verfügbar, wenn die Lizenz das entsprechende Modul beinhaltet

Produkt-Website: [www.ilis.de/de/batchmaker.html](http://www.ilis.de/de/batchmaker.html)  
© 2008 ilis gmbh, alle Rechte vorbehalten. Stand 10/2008

**ilis gmbh** | Konrad-Zuse-Straße 12 | D-91052 Erlangen  
Fon +49 (9131) 9 74 77 90 | Fax +49 (9131) 9 74 77 99  
info@ilis.de | [www.ilis.de](http://www.ilis.de)

